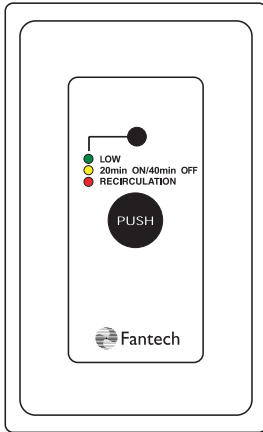


Ventilation Control System

Introduction

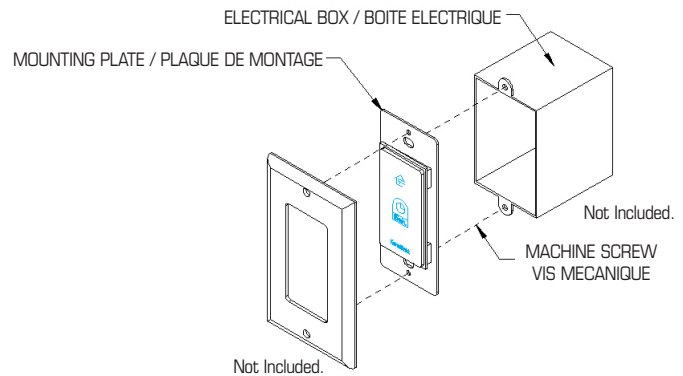
The different wall controls offered by Fantech are designed to meet your needs while being visually appealing. They will enable you to maximize the use and enjoyment of your ventilation system.

EDF1R Multi-Function Wall Control



The EDF1R is designed to provide 3 modes of operation to the Heat/Energy Recovery Ventilator. Pressing the "Fan" button once initiates the unit to run at a continuous low speed of operation (green). Pressing the button twice allows the HRV/ERV to run continuous cycle of 20 minutes on and then turns off for 40 minutes. Touch the button a third time and the system will run recirculation at high speed (red). The ventilation system will stay on the last function selected until it is manually changed.

SCREW THE CONTROL MOUNTING PLATE TO THE BOX THEN SCREW THE COVER OVER THE MOUNTING PLATE
VISSER LA PLAQUE DE MONTAGE A LA BOITE ELECTRIQUE PUIS VISSER LE COUVERT A LA PLAQUE DE MONTAGE

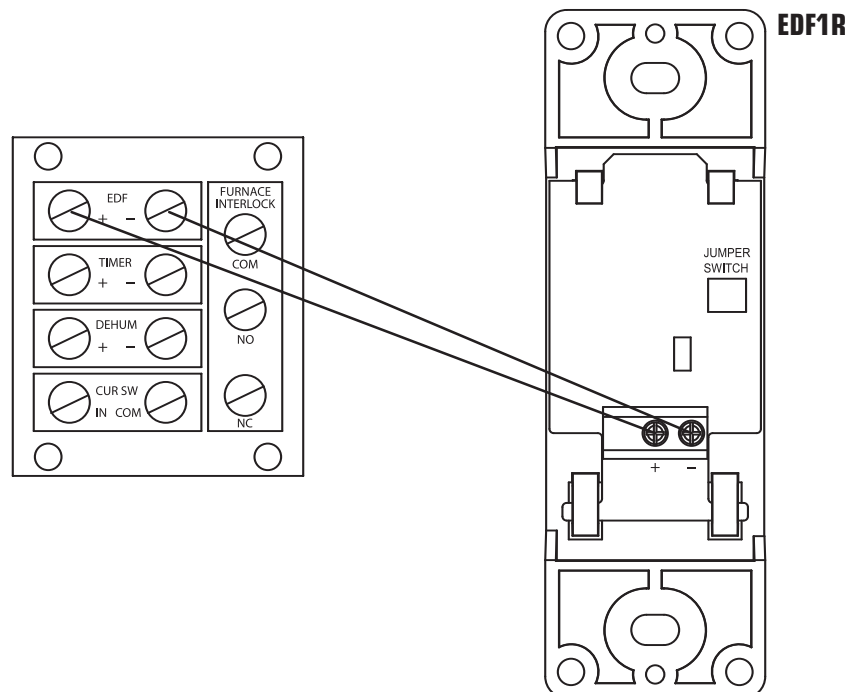


EDF1R Wiring

Connect the wires to the EDF1R wall control. Insert the stripped end of the wires into the electrical connection. Insert the wire into the + and - of the EDF terminal connections located on the outside of the HRV/ERV system, near the power cord. Tighten screws using slot head screwdriver.

Setting Low Speed

On the back of the EDF1R there is a jumper. When the jumper is ON (jumper closes circuit between the two steel pins) low speed continuous mode will operate the HVR/ERV system in the normal Medium speed. By removing the jumper and simply placing it on one of the pins, the circuit is broken and the low speed continuous mode will operate at the HRV/ERV's lowest speed.

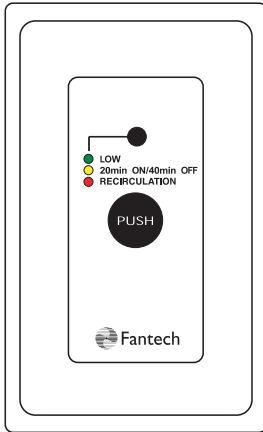


Système de contrôle de la ventilation

Introduction

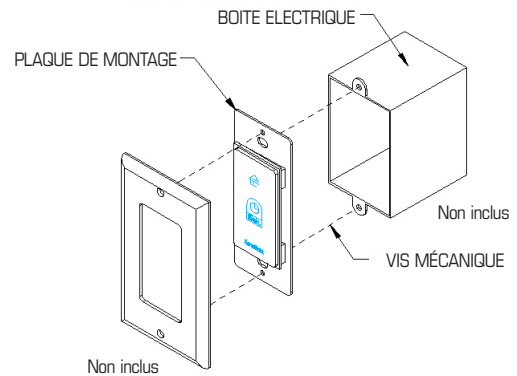
Les contrôles muraux Fantech sont conçus pour satisfaire vos besoins tout en étant attrayant. Ils vous permettent de maximiser l'utilisation et la satisfaction de votre système de ventilation.

Contrôle mural multifonctionnel EDF1R



Le contrôle mural EDF1R de Fantech fait fonctionner le système en 3 modes d'opération. En poussant le bouton une fois, l'unité fonctionne continuellement à basse vitesse (vert). En poussant le bouton deux fois, l'appareil fonctionne continuellement pour 20 minutes et s'éteint pour 40 minutes (jaune). En poussant le bouton trois fois, l'appareil fonctionne en mode de recirculation à haute vitesse (rouge). Le système de ventilation opère à la dernière fonction choisie jusqu'à ce qu'il soit changé manuellement.

VISSER LA PLAQUE DE MONTAGE DU CONTRÔLE À LA BOÎTE ÉLECTRIQUE PUIS VISSER LE COUVERCLE À LA PLAQUE DE MONTAGE



Câblage du contrôle mural EDF1

Insérez les fils au contrôle mural EDF1R. Insérez les bouts rayés des fils dans les connecteurs électriques. Insérez les fils dans le + et - des connecteurs du terminal situés sur le panneau extérieur du VRH/VRE, à proximité du cordon d'alimentation. Serrez les vis à l'aide d'un stylo-tournevis.

Régler à basse vitesse

L'arrière du contrôle mural est muni d'un cavalier. Lorsque le cavalier est en opération (il ferme le circuit entre les bornes) le mode continu à basse vitesse fera fonctionner le VRH/VRE à la vitesse normale MOYENNE. En enlevant le cavalier et en le plaçant simplement sur une des bornes, le circuit est brisé et le mode continu à basse vitesse fera fonctionner le VRH/VRE à sa vitesse la plus basse.

